

**ΝΕΟ ΣΥΓΚΡΟΤΗΜΑ 8 ΚΑΤΟΙΚΙΩΝ
ΣΤΗΝ ΑΓΙΑ ΠΑΡΑΣΚΕΥΗ, ΕΙΡΗΝΗΣ 23**



a place to call home...

ΣΥΓΚΡΟΤΗΜΑ ΚΑΤΟΙΚΙΩΝ ΣΕ 6 ΟΡΟΦΟΥΣ ΚΑΙ 2 ΥΠΟΓΕΙΑ

με Ιδιωτικούς κήπους και Ιδιωτικά Roof Garden

Ανάπτυξη - Διαχείριση
Εκμετάλλευση Έργου - Πωλήσεις



THE HUB DEVELOPMENT PC

Λεωφόρος Πεντέλης 16, Τ.Κ. 15234 Χαλάνδρι
Τ.: 6932 208715 • Ε.: thehubdevelopment@gmail.com
www.thehubdevelopment.com

Αρχιτεκτονική Μελέτη - Επίβλεψη



DS ARCHITECTS

ΔΑΚΟΡΩΝΙΑΣ-ΜΑΡΙΝΑ & ΣΑΓΩΝΑΣ ΑΡΧΙΤΕΚΤΟΝΕΣ Ο.Ε.:
Ε.: info@ds-architects.com
www.ds-architects.com

Στατική Μελέτη

ΕΥΣΤΑΘΙΟΣ ΣΤΑΜΑΤΑΚΗΣ

ΠΟΛΙΤΙΚΟΣ ΜΗΧΑΝΙΚΟΣ Δ.Π.Θ.
Ε.: stath_stam@yahoo.gr

Επίβλεψη Στατικών

ΓΕΩΡΓΙΟΣ ΓΚΙΩΝΗΣ

ΠΟΛΙΤΙΚΟΣ ΜΗΧΑΝΙΚΟΣ Ε.Μ.Π.
Ε.: giorgos@gaconstructions.gr

Ηλεκτρομηχανολογική Μελέτη -
Επίβλεψη

ΓΕΩΡΓΙΟΣ ΧΑΤΖΗΤΡΙΑΝΤΑΦΥΛΛΟΥ

ΜΗΧΑΝΟΛΟΓΟΣ ΜΗΧΑΝΙΚΟΣ Ε.Μ.Π.
Ε.: chatzimech@gmail.com

Τεχνική Επίβλεψη Έργου



A. & Γ. ΓΚΙΩΝΗΣ Α.Τ.Ε.

Ε.: info@gaconstructions.gr
www.gaconstructions.gr

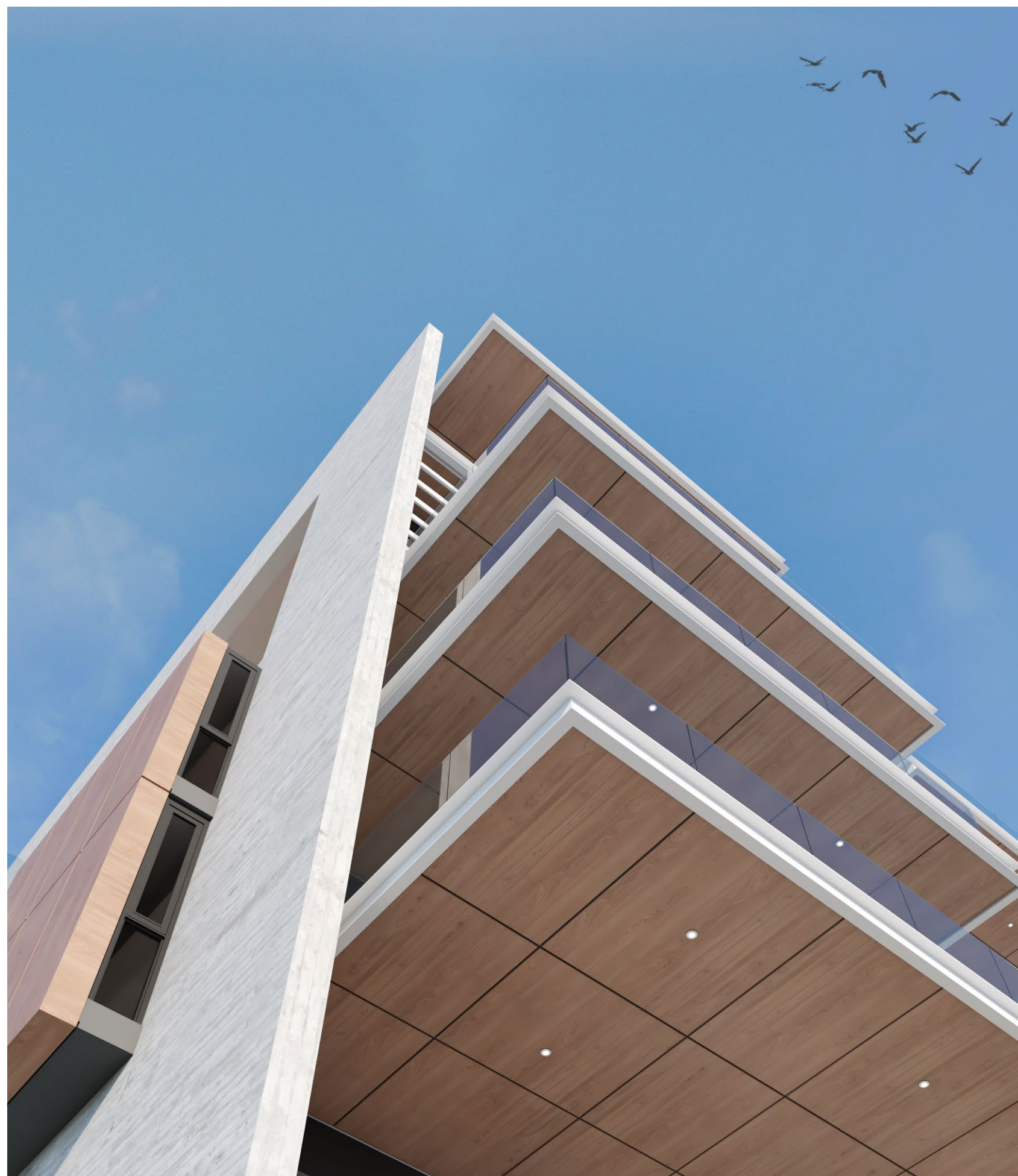




An exclusive collection of
8 luxury executive
homes in the heart
of Agia Paraskevi



Behind the striking façade of large windows and fine exposed concrete, lies a residence for the whole family to enjoy and make their own for many years to come.

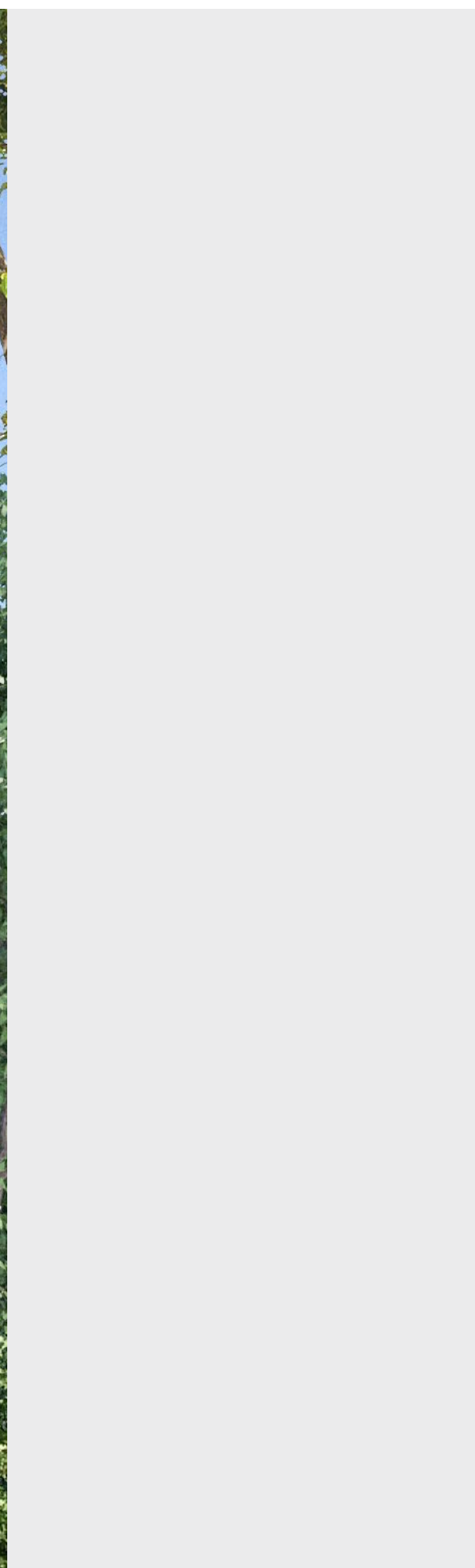


Nothing is left to chance as great care is taken to create a supreme standard of living accommodation with the highest specifications.



Η σχέση του χρήστη με το περιβάλλον, αποτελεί βασική πρόθεση.

Η χωροθέτηση του κτιρίου κεντρικά στο οικόπεδο, δίνει την δυνατότητα ανάπτυξης του χώρου πρασίνου σε μεγάλη έκταση, ώστε η σχέση του δομημένου με το φυσικό να ενταθεί στο μέγιστο δυνατό.



Η συγκεκριμένη πρόταση, αποσκοπεί στο να προσδώσει έναν νέο χαρακτήρα στην γειτονιά, με μορφολογικά στοιχεία και υλικά που μπορούν να ευνοήσουν την ανάπτυξη ενός νέου αρχιτεκτονικού λεξιλογίου και ταυτόχρονα βελτιώνοντας αισθητά τον τρόπο διαβίωσης των χρηστών σε αντίθεση με μια πιο τυπική πολυκατοικία.



From its spacious living areas to its classy kitchens, indulgent bedrooms to its opulent bathrooms, the workmanship and thoughtful approach to each and every home is the fundamental reason why this is a showpiece development.



Nothing is left to chance as great care is taken to create a supreme standard of living accomodation with the highest specisifications.



ΔΙΑΜΕΡΙΣΜΑ 174,57 τμ

Επίπεδα: **Υπόγειο & Ισόγειο**

Υπνοδωμάτια: **3**
+ Master Υπνοδωμάτια (με λουτρό): **1**

Ιδιωτικός Κήπος: **246,68 τμ**

Ιδιωτική Αποθήκη στο Υπόγειο

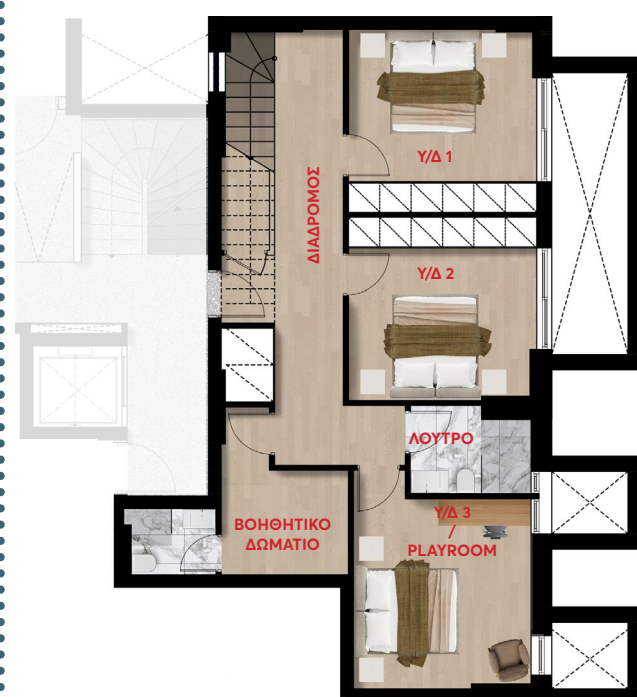
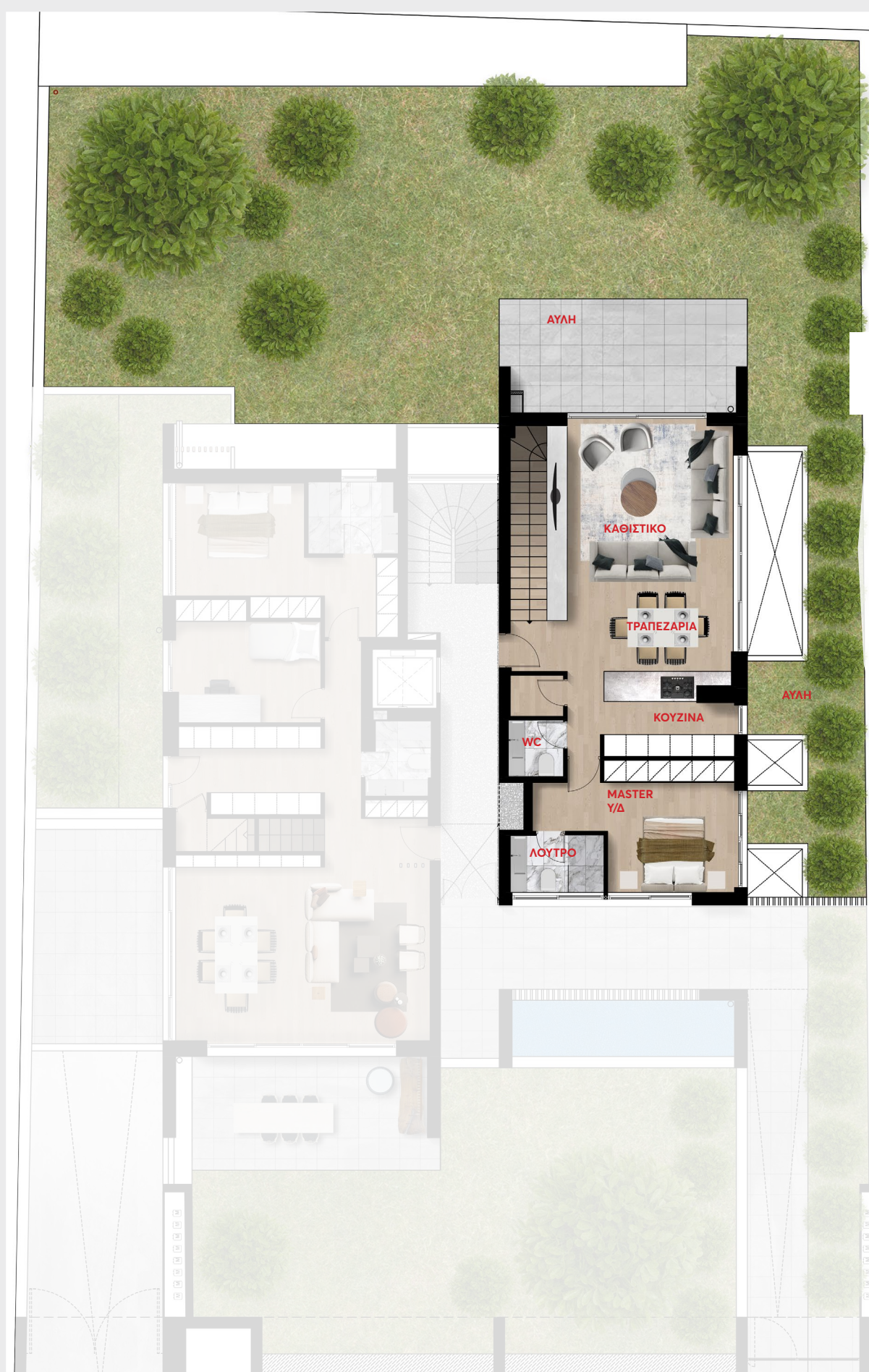
Θέση σταύθμευσης στο Υπόγειο

ΒΑΣΙΚΑ ΧΑΡΑΚΤΗΡΙΣΤΙΚΑ:

- Ενεργειακά - Θερμοδιακοπόμενα κουφώματα αλουμινίου (Alumil)
- Ενδοδαπέδια Θέρμανση (MultiBeton)
- Κεντρικό Σύστημα κλιματισμού στο καθιστικό και στα υπνοδωμάτια (Daikin)
- Δρύινα δάπεδα στα υπνοδωμάτια
- Δρύινο δάπεδο στο καθιστικό
- Ηλιακά πανέλα για ζεστό νερό χρήσης
- Τζάκι βιοαιθανόλης
- Υπόγεια θέση στάθμευσης
- Υπόγεια αποθήκη
- Σύστημα φόρτισης ηλεκτρικού αυτοκινήτου

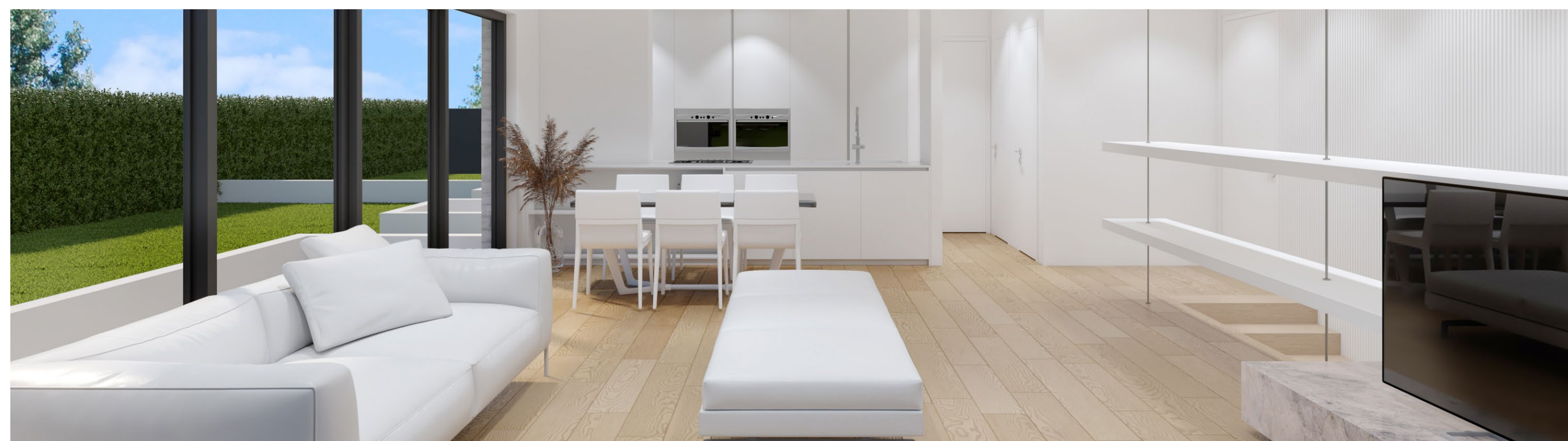
ΕΠΙΠΛΕΟΝ ΧΑΡΑΚΤΗΡΙΣΤΙΚΑ (ΚΑΤ' ΕΠΙΛΟΓΗΝ) - ΕΞΑΡΤΟΝΤΑΙ ΑΠΟ ΤΟ ΣΤΑΔΙΟ ΚΑΤΑΣΚΕΥΗΣ :

- Smart Home Installation - Remote Control
- Αλλαγή σχεδίου κουζίνας, λουτρών, WC, ντουλαπών, δαπέδων, πλακιδίων
- Ενδοδαπέδια ψύξη
- Σύνδεση φυσικού αερίου στην κουζίνα
- CHRISTINA Rubinetterie εντοιχιζόμενες μπαταρίες & CHRISTINA Rubinetterie ντουσιέρες
- Εξωτερική πέργκολα
- Εξωτερικό Υδρομασάζ SPA
- Εξωτερική Πισίνα
- Επιπλέον θέση στάθμευσης
- Επιπλέον αποθήκη



A minimal and stylish blend of contemporary design.

Έχουμε ήδη επιλέξει τα καλύτερα υλικά και προδιαγραφές για το νέο σας σπίτι



Tranquility, open spaces and undoubted prestige are just some of the reasons why living here is an appealing proposition.

We are here to make your dream home come true...



Προτεραιότητα στις δικές σας ανάγκες.



Σύγχρονα και διαχρονικά υλικά

With an exceptional attention to detail...

ΔΙΑΜΕΡΙΣΜΑ 183,56 τμ

Επίπεδα: **Ισόγειο & Α' όροφος**

Υπνοδωμάτια: **3**
+ Master Υπνοδωμάτια (με λουτρό): **1**

Ιδιωτικός Κήπος: **179,50 τμ**

Ιδιωτική Αποθήκη στο Υπόγειο

Θέση σταύθμευσης στο Υπόγειο

ΒΑΣΙΚΑ ΧΑΡΑΚΤΗΡΙΣΤΙΚΑ:

- Ενεργειακά - Θερμοδιακοπτόμενα κουφώματα αλουμινίου (Alumil)
- Ενδοδαπέδια Θέρμανση (MultiBeton)
- Κεντρικό Σύστημα κλιματισμού στο καθιστικό και στα υπνοδωμάτια (Daiikin)
- Δρύινα δάπεδα στα υπνοδωμάτια
- Δρύινο δάπεδο στο καθιστικό
- Ηλιακά πανέλα για ζεστό νερό χρήσης
- Τζάκι βιοαιθανόλης
- Υπόγεια θέση στάθμευσης
- Υπόγεια αποθήκη
- Σύστημα φόρτισης ηλεκτρικού αυτοκινήτου

ΕΠΙΠΛΕΟΝ ΧΑΡΑΚΤΗΡΙΣΤΙΚΑ (ΚΑΤ' ΕΠΙΛΟΓΗΝ) - ΕΞΑΡΤΟΝΤΑΙ ΑΠΟ ΤΟ ΣΤΑΔΙΟ ΚΑΤΑΣΚΕΥΗΣ:

- Smart Home Installation - Remote Control
- Αλλαγή σχεδίου κουζίνας, λουτρών, WC, ντουλαπών, δαπέδων, πλακιδίων
- Ενδοδαπέδια ψύξη
- Σύνδεση φυσικού αερίου στην κουζίνα
- CHRISTINA Rubinetterie εντοιχιζόμενες μπαταρίες & CHRISTINA Rubinetterie ντουσιέρες
- Εξωτερική πέργκολα
- Εξωτερικό Υδρομασάζ SPA
- Εξωτερική Πισίνα
- Επιπλέον θέση στάθμευσης
- Επιπλέον αποθήκη

Με έμφαση στον
ποιοτικό και
σύγχρονο τρόπο ζωής.

Καθιστικό και τραπεζαρία διπλού ύψους.
Μεγάλο άνοιγμα προς τον ιδιωτικό κήπο.



open space living

a PLACE to call HOME...
driven by a respect for the environment



unique design



Με δυνατότητα interior design
αποκλειστικά για εσάς,
προσαρμοσμένο στις δικές σας ανάγκες.

03

ΔΙΑΜΕΡΙΣΜΑ 166,04 τμΕπίπεδα: **Α' όροφος & Β' όροφος**Υπνοδωμάτια: **3**
+ Master Υπνοδωμάτια (με λουτρό): **1**Ιδιωτική Αποθήκη στο Υπόγειο Θέση σταύθμευσης στο Υπόγειο **ΒΑΣΙΚΑ ΧΑΡΑΚΤΗΡΙΣΤΙΚΑ:**

- Ενεργειακά - Θερμοδιακοπόμενα κουφώματα αλουμινίου (Alu-mil)
- Ενδοδαπέδια Θέρμανση (MultiBeton)
- Κεντρικό Σύστημα κλιματισμού στο καθιστικό και στα υπνοδωμάτια (Daikin)
- Δρύινα δάπεδα στα υπνοδωμάτια
- Δρύινο δάπεδο στο καθιστικό
- Ηλιακά πάνελα για ζεστό νερό χρήσης
- Τζάκι βιοαιθανόλης
- Υπόγεια θέση στάθμευσης
- Υπόγεια αποθήκη
- Σύστημα φόρτισης ηλεκτρικού αυτοκινήτου

05

ΔΙΑΜΕΡΙΣΜΑ 165,14 τμΕπίπεδα: **Γ' όροφος & Δ' όροφος**Υπνοδωμάτια: **3**
+ Master Υπνοδωμάτια (με λουτρό): **1**Ιδιωτική Αποθήκη στο Υπόγειο Θέση σταύθμευσης στο Υπόγειο **ΕΠΙΠΛΕΟΝ ΧΑΡΑΚΤΗΡΙΣΤΙΚΑ (ΚΑΤ' ΕΠΙΛΟΓΗΝ) - ΕΞΑΡΤΟΝΤΑΙ ΑΠΟ ΤΟ ΣΤΑΔΙΟ ΚΑΤΑΣΚΕΥΗΣ :**

- Smart Home Installation - Remote Control
- Αλλαγή σχεδίου κουζίνας, λουτρών, WC, ντουλαπών, δαπέδων, πλακιδίων
- Ενδοδαπέδια ψύξη
- Σύνδεση φυσικού αερίου στην κουζίνα
- CHRISTINA Rubinetterie εντοιχιζόμενες μπαταρίες & CHRISTINA Rubinetterie ντουσιέρες
- Εξωτερικό Υδρομασάζ SPA
- Επιπλέον θέση στάθμευσης
- Επιπλέον αποθήκη



Οι μεγάλοι εξώστες σε συνδυασμό με τα μεγάλα ανοίγματα σε όλο το ύψος, σας καλούν να μεταφέρετε την καθημερινότητά σας στον εξωτερικό χώρο.

Ανεμπόδιστη θέα προς το σύγχρονο αστικό τοπίο.



Specifications for modern day living...

a PLACE to call HOME...



Μια μοναδική μεζονέτα με χώρους διπλού ύψους, άπλετο φυσικό φωτισμό, ξεχωριστό design.



simply beautiful homes



attention to details

Σύγχρονος σχεδιασμός, μοντέρνα υλικά, μοναδικός σχεδιασμός.



a luxury contemporary space designed to exceed your expectations



A unique maisonette, with a double-height living room.



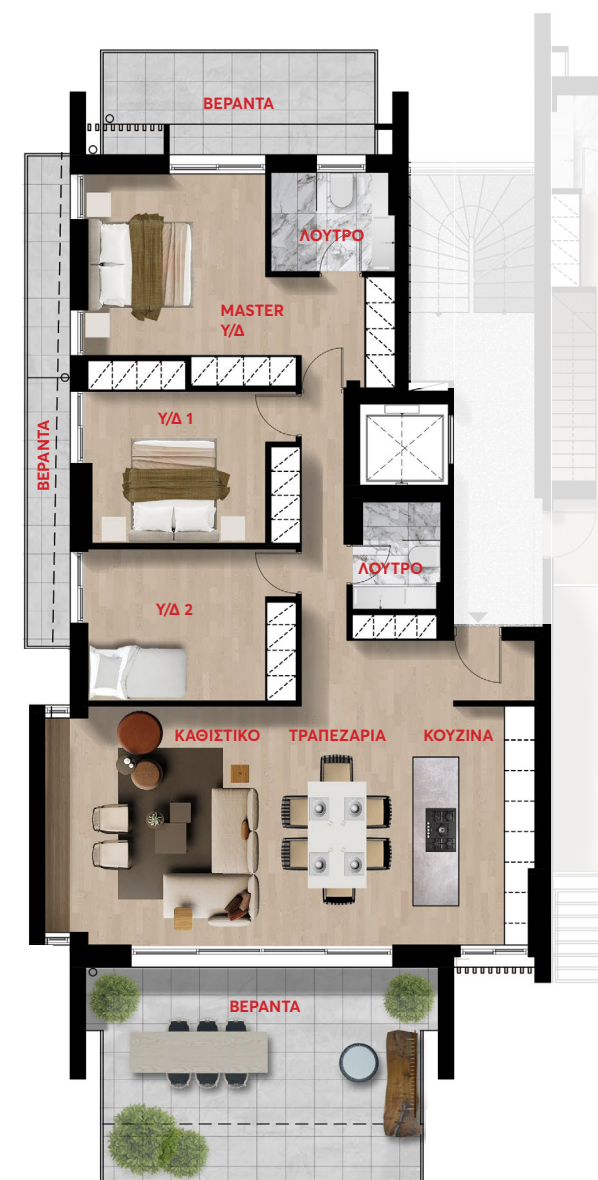
We provide the most modern equipment to all of our apartments.



04

ΔΙΑΜΕΡΙΣΜΑ 126,33 τμΕπίπεδο: **Β' όροφος**Υπνοδωμάτια: **2**
+ Master Υπνοδωμάτια (με λουτρό): **1**Ιδιωτική Αποθήκη στο Υπόγειο Θέση σταύθμευσης στο Υπόγειο

06

ΔΙΑΜΕΡΙΣΜΑ 126,33 τμΕπίπεδο: **Γ' όροφος**Υπνοδωμάτια: **2**
+ Master Υπνοδωμάτια (με λουτρό): **1**Ιδιωτική Αποθήκη στο Υπόγειο Θέση σταύθμευσης στο Υπόγειο **ΒΑΣΙΚΑ ΧΑΡΑΚΤΗΡΙΣΤΙΚΑ:**

- Ενεργειακά - Θερμοδιακοπόμενα κουφώματα αλουμινίου (Alumil)
- Ενδοδαπέδια Θέρμανση (MultiBeton)
- Κεντρικό Σύστημα κλιματισμού στο καθιστικό και στα υπνοδωμάτια (Daikin)
- Δρύινα δάπεδα στα υπνοδωμάτια
- Δρύινο δάπεδο στο καθιστικό
- Ηλιακά πάνελα για ζεστό νερό χρήσης
- Τζάκι βιοαιθανόλης
- Υπόγεια θέση στάθμευσης
- Υπόγεια αποθήκη
- Σύστημα φόρτισης ηλεκτρικού αυτοκινήτου

ΕΠΙΠΛΕΟΝ ΧΑΡΑΚΤΗΡΙΣΤΙΚΑ (ΚΑΤ' ΕΠΙΛΟΓΗΝ) - ΕΞΑΡΤΟΝΤΑΙ ΑΠΟ ΤΟ ΣΤΑΔΙΟ ΚΑΤΑΣΚΕΥΗΣ:

- Smart Home Installation - Remote Control
- Αλλαγή σχεδίου κουζίνας, λουτρών, WC, ντουλαπών, δαπέδων, πλακιδίων
- Ενδοδαπέδια ψύξη
- Σύνδεση φυσικού αερίου στην κουζίνα
- CHRISTINA Rubinetterie εντοιχιζόμενες μπαταρίες & CHRISTINA Rubinetterie ντουσιέρες
- Εξωτερικό Υδρομασάζ SPA
- Επιπλέον θέση στάθμευσης
- Επιπλέον αποθήκη



Each home is an elegant and stylish blend of contemporary chic and urban charm, filled with natural light, teamed with a pleasing palette of subtle tones and textures.



Φωτεινοί και άνετοι χώροι, με ποιοτικά υλικά και προσοχή στην κάθε λεπτομέρεια.



With the option to modify the style



Με δυνατότητα τροποίησης του στυλ, ώστε να ταιριάζει απόλυτα σε εσάς.



With an exceptional attention to detail...



ΔΙΑΜΕΡΙΣΜΑ 201,34 τμ

Επίπεδα: Δ' όροφος & Ε' όροφος

Υπνοδωμάτια: 3
+ Master Υπνοδωμάτια (με λουτρό): 1

Roof Garden: 49,87 τμ

Ιδιωτική Αποθήκη στο Υπόγειο

Θέση σταύθμευσης στο Υπόγειο

ΒΑΣΙΚΑ ΧΑΡΑΚΤΗΡΙΣΤΙΚΑ:

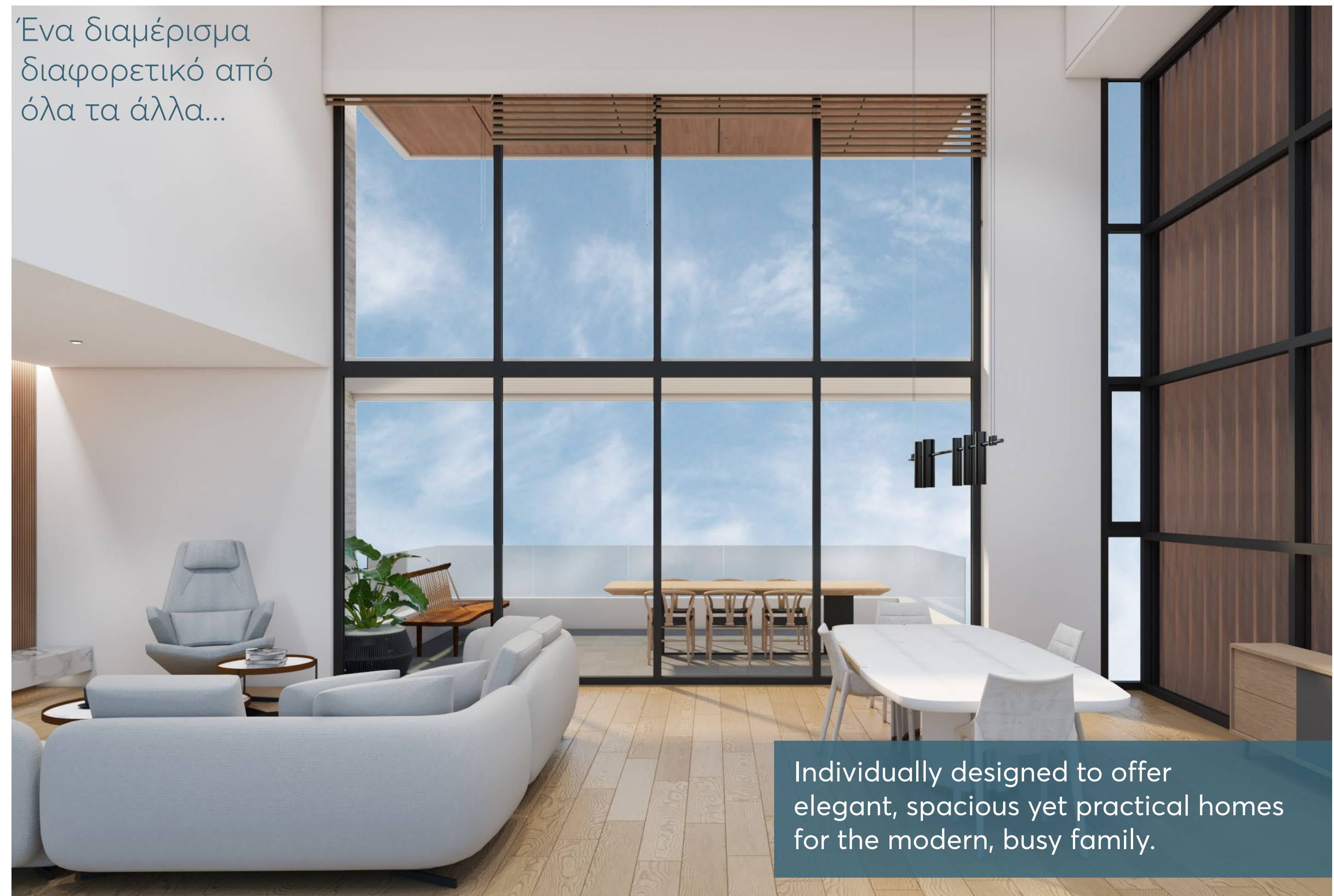
- Ενεργειακά - Θερμοδιακοπόμενα κουφώματα αλουμινίου (Alumil)
- Ενδοδαπέδια Θέρμανση (MultiBeton)
- Κεντρικό Σύστημα κλιματισμού στο καθιστικό και στα υπνοδωμάτια (Daikin)
- Δρύινα δάπεδα στα υπνοδωμάτια
- Δρύινο δάπεδο στο καθιστικό
- Ηλιακά πανέλα για ζεστό νερό χρήσης
- Τζάκι βιοαιθανόλης
- Υπόγεια θέση στάθμευσης
- Υπόγεια αποθήκη
- Σύστημα φόρτισης ηλεκτρικού αυτοκινήτου

ΕΠΙΠΛΕΟΝ ΧΑΡΑΚΤΗΡΙΣΤΙΚΑ (ΚΑΤ' ΕΠΙΛΟΓΗΝ) - ΕΞΑΡΤΟΝΤΑΙ ΑΠΟ ΤΟ ΣΤΑΔΙΟ ΚΑΤΑΣΚΕΥΗΣ:

- Smart Home Installation - Remote Control
- Αλλαγή σχεδίου κουζίνας, λουτρών, WC, ντουλαπών, δαπέδων, πλακιδίων
- Ενδοδαπέδια ψύξη
- Σύνδεση φυσικού αερίου στην κουζίνα
- CHRISTINA Rubinetterie εντοιχιζόμενες μπαταρίες & CHRISTINA Rubinetterie ντουσιέρες
- Εξωτερικό Υδρομασάζ SPA
- Εξωτερική πέργκολα
- Επιπλέον θέση στάθμευσης
- Επιπλέον αποθήκη



Ένα διαμέρισμα διαφορετικό από όλα τα άλλα...



Individually designed to offer elegant, spacious yet practical homes for the modern, busy family.

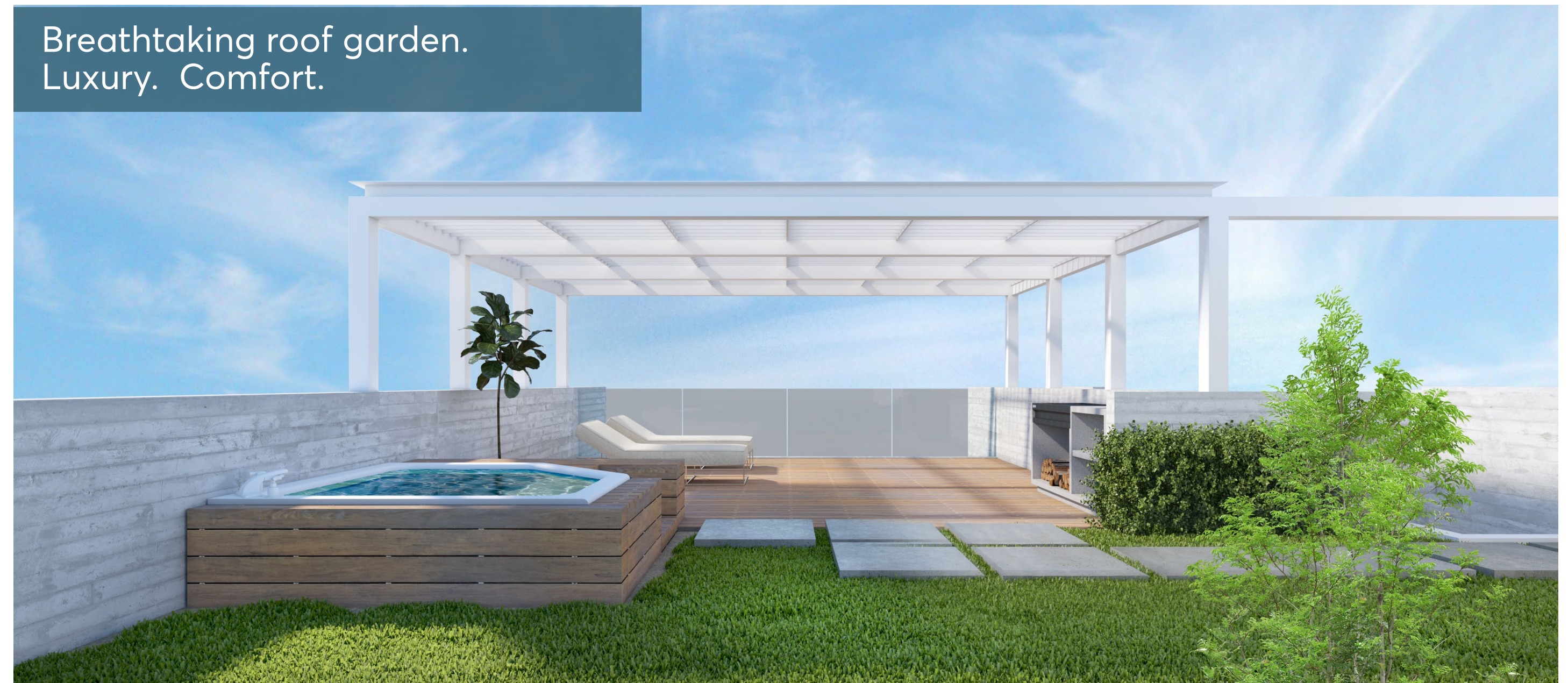
...με μοναδικό στυλ και άνεση.
Αλλά και με δυνατότητα να μετατραπεί το δεύτερο επίπεδο και σε προσωπικό επαγγελματικό χώρο...

Working with our architects you will have the opportunity to personally tailor many elements of your new home.



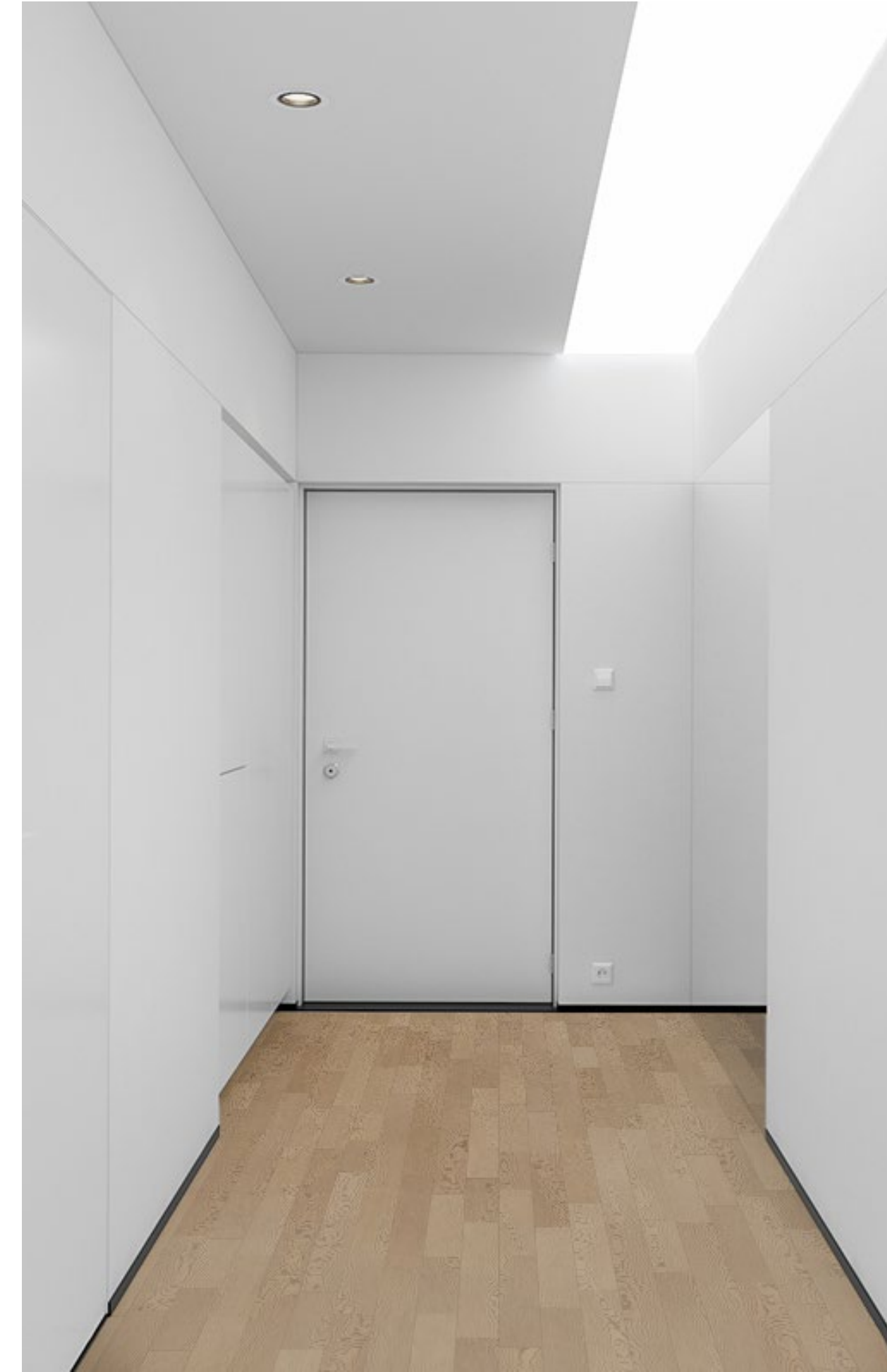
Με δυνατότητα τροποποίησης του στυλ, σύμφωνα με τις δικές σας ανάγκες.

Breathtaking roof garden.
Luxury. Comfort.





We choose only the best materials for your home.



This beautiful home incorporate many stunning features and offer true living without compromise.

Το συγκεκριμένο διαμέρισμα, είναι ιδανικό για μια μεγάλη οικογένεια, αλλά και για κάποιον που θέλει να μετατρέψει μέρος του σπιτιού του σε γραφείο!

ΔΙΑΜΕΡΙΣΜΑ 100,42 τμΕπίπεδα: **Ε' όροφος**Υπνοδωμάτια: **3**
+ Master Υπνοδωμάτια (με λουτρό): **1**Roof Garden: **60,56 τμ**Ιδιωτική Αποθήκη στο Υπόγειο Θέση σταύθμευσης στο Υπόγειο **ΒΑΣΙΚΑ ΧΑΡΑΚΤΗΡΙΣΤΙΚΑ:**

- Ενεργειακά - Θερμοδιακοπτόμενα κουφώματα αλουμινίου (Alumil)
- Ενδοδαπέδια Θέρμανση (MultiBeton)
- Κεντρικό Σύστημα κλιματισμού στο κατιστικό και στα υπνοδωμάτια (Daikin)
- Δρύινα δάπεδα στα υπνοδωμάτια
- Δρύινο δάπεδο στο κατιστικό
- Ηλιακά πανέλα για ζεστό νερό χρήσης
- Τζάκι βιοαιθανόλης
- Υπόγεια θέση στάθμευσης
- Υπόγεια αποθήκη
- Σύστημα φόρτισης ηλεκτρικού αυτοκινήτου

ΕΠΙΠΛΕΟΝ ΧΑΡΑΚΤΗΡΙΣΤΙΚΑ (ΚΑΤ' ΕΠΙΛΟΓΗΝ) - ΕΞΑΡΤΟΝΤΑΙ ΑΠΟ ΤΟ ΣΤΑΔΙΟ ΚΑΤΑΣΚΕΥΗΣ :

- Smart Home Installation - Remote Control
- Αλλαγή σχεδίου κουζίνας, λουτρών, WC, ντουλαπών, δαπέδων, πλακιδίων
- Ενδοδαπέδια ψύξη
- Σύνδεση φυσικού αερίου στην κουζίνα
- CHRISTINA Rubinetterie εντοιχιζόμενες μπαταρίες & CHRISTINA Rubinetterie ντουσιέρες
- Εξωτερικό Υδρομασάζ SPA
- Εξωτερική πέργκολα
- Επιπλέον θέση στάθμευσης
- Επιπλέον αποθήκη



On the top floor is hidden a small diamond with large exteriors and natural light penetrating everywhere inside

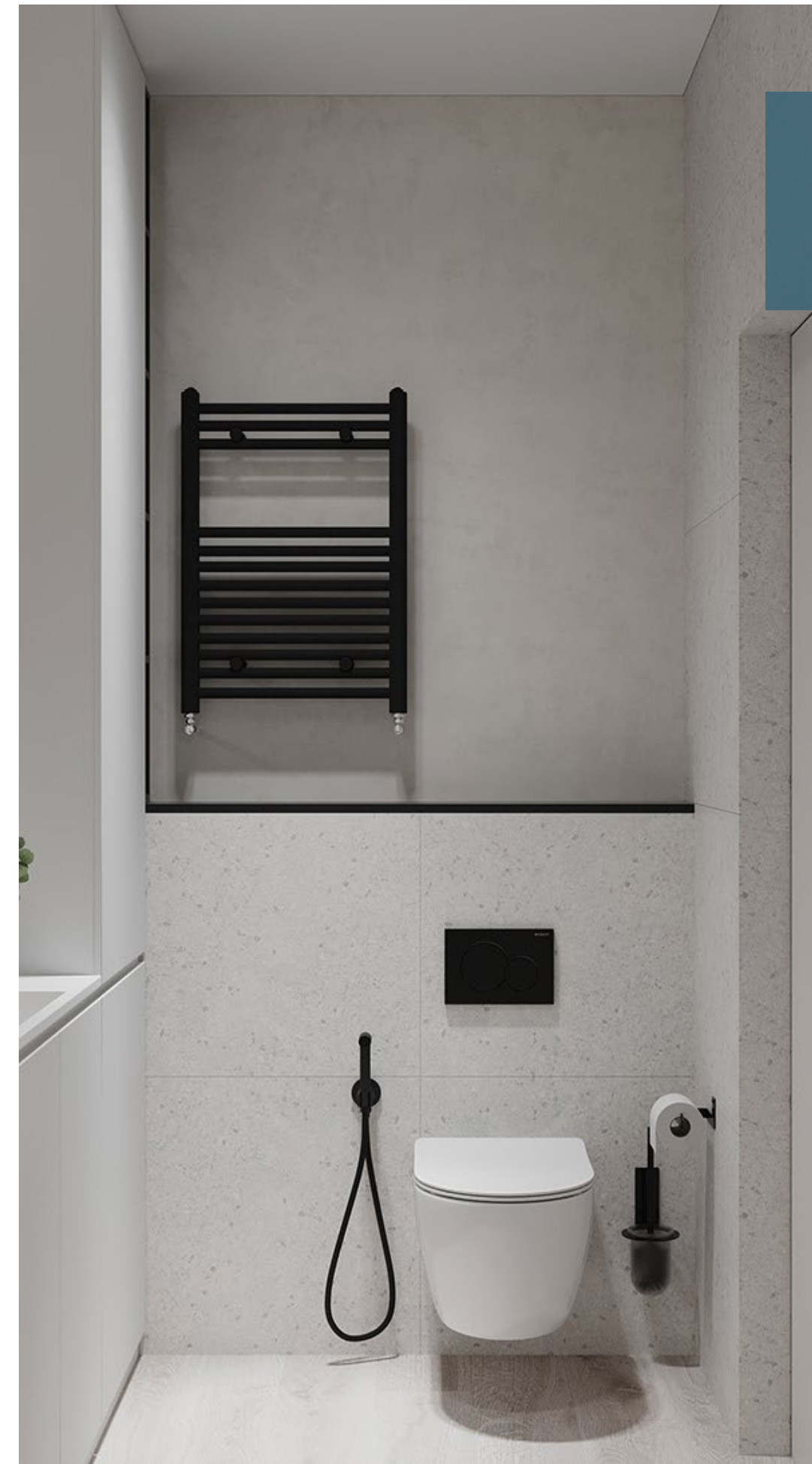


Στον τελευταίο όροφο κρύβεται ένα μικρό διαμάντι με μεγάλους εξωτερικούς χώρους και με το φυσικό φως να δυεισδύει παντού στο εσωτερικό του.

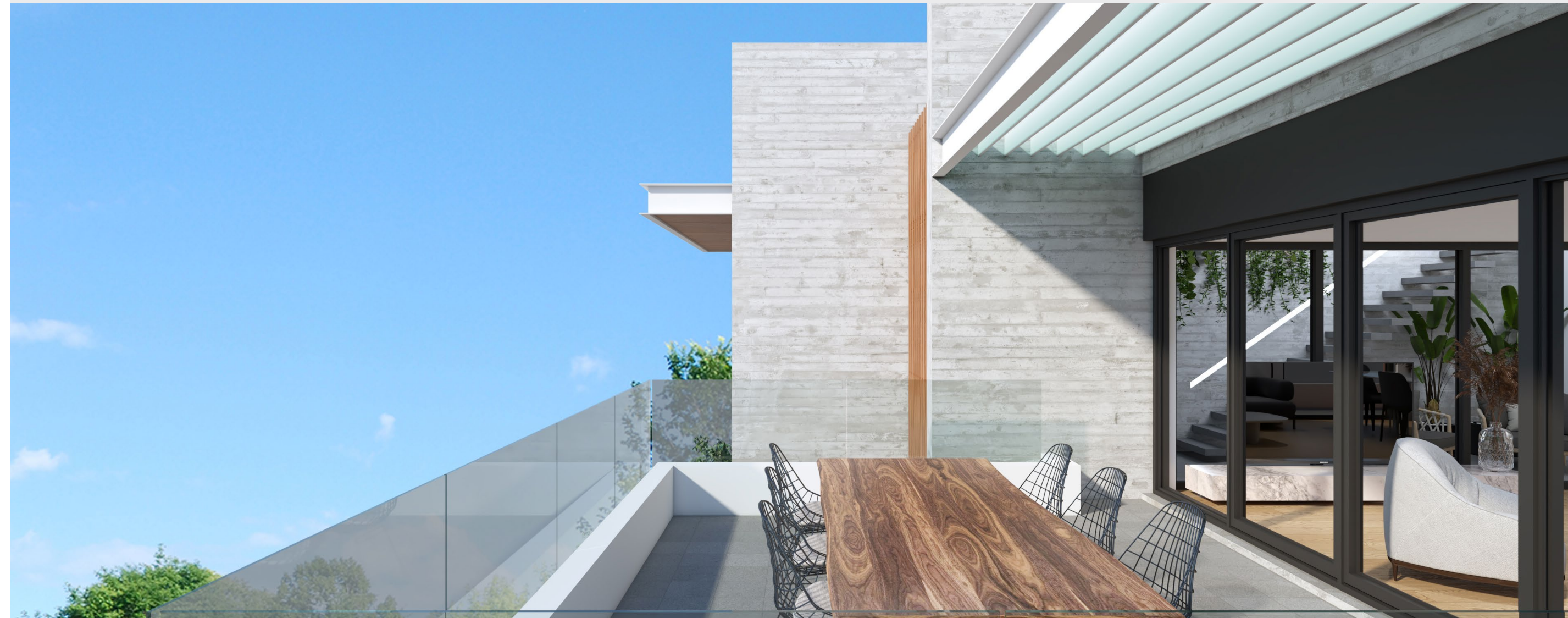
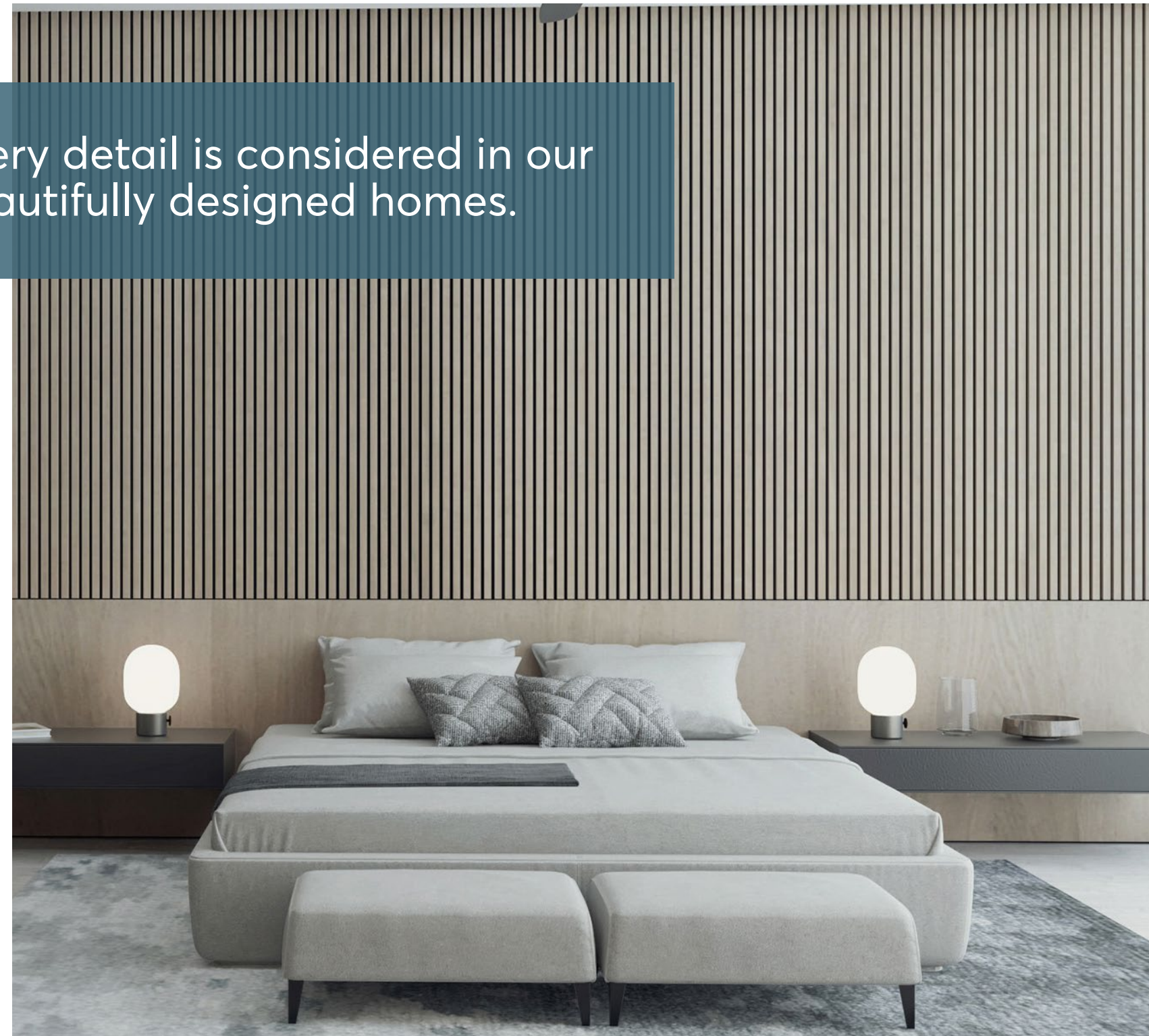
Για λάτρεις της ζωής στον εξωτερικό χώρο, με πλήθος διαφορετικές ποιότητες χώρων και θέασης.



OUTDOOR LIVING



Every detail is considered in our beautifully designed homes.



a place to call home...